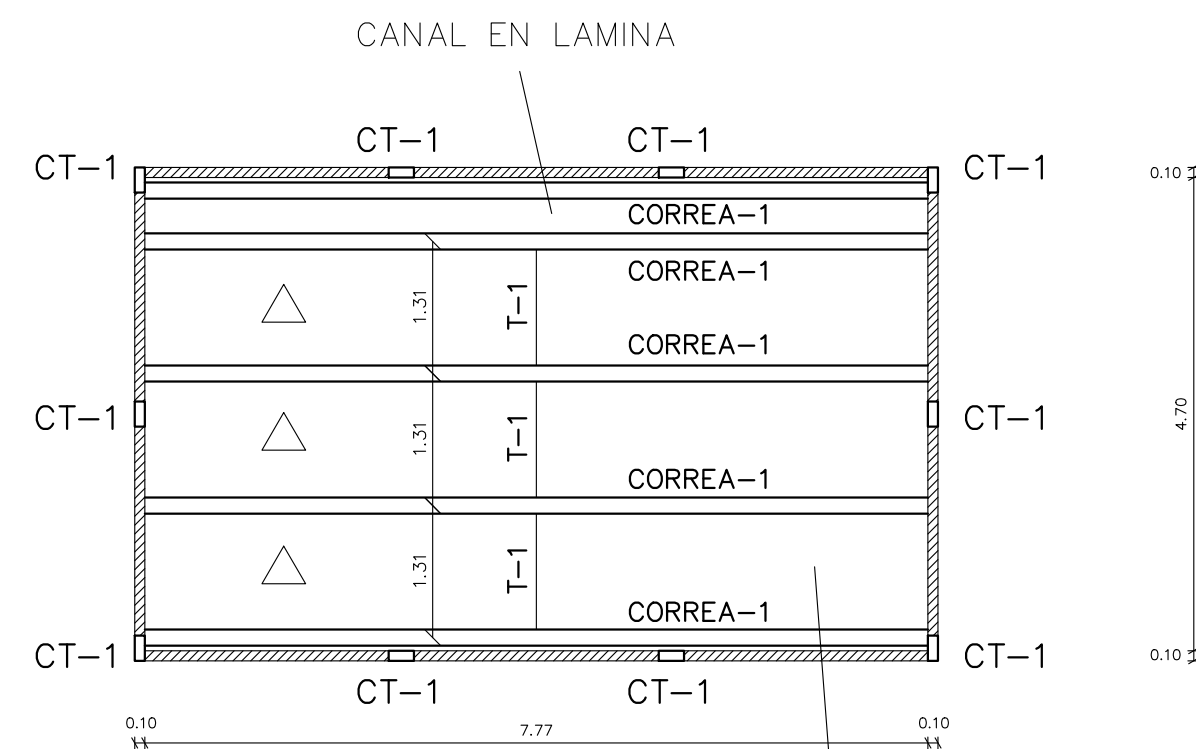


MURO EN
MAMPOSTERIA
CONFINADA

BLOQUE B



PLANTA CUBIERTA METALICA

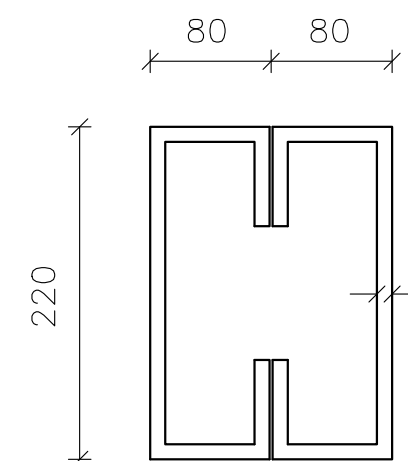
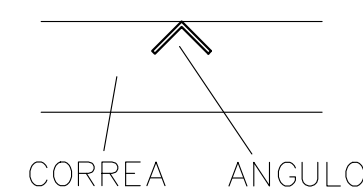
Carga Viva de Diseño
50 kg/m²

Carga Muerta de Diseño
30 kg/m²

Carga Viento de Diseño
+/- 50 kg/m²

TENSOR T-1

AMARRE LATERAL CORREAS
ANG. 1 1/2" x 1/8"



CORREA-1

Esc. 1:5

DIMENSIONES EN MILIMETROS

2 PERLINES

P - 8 - 14

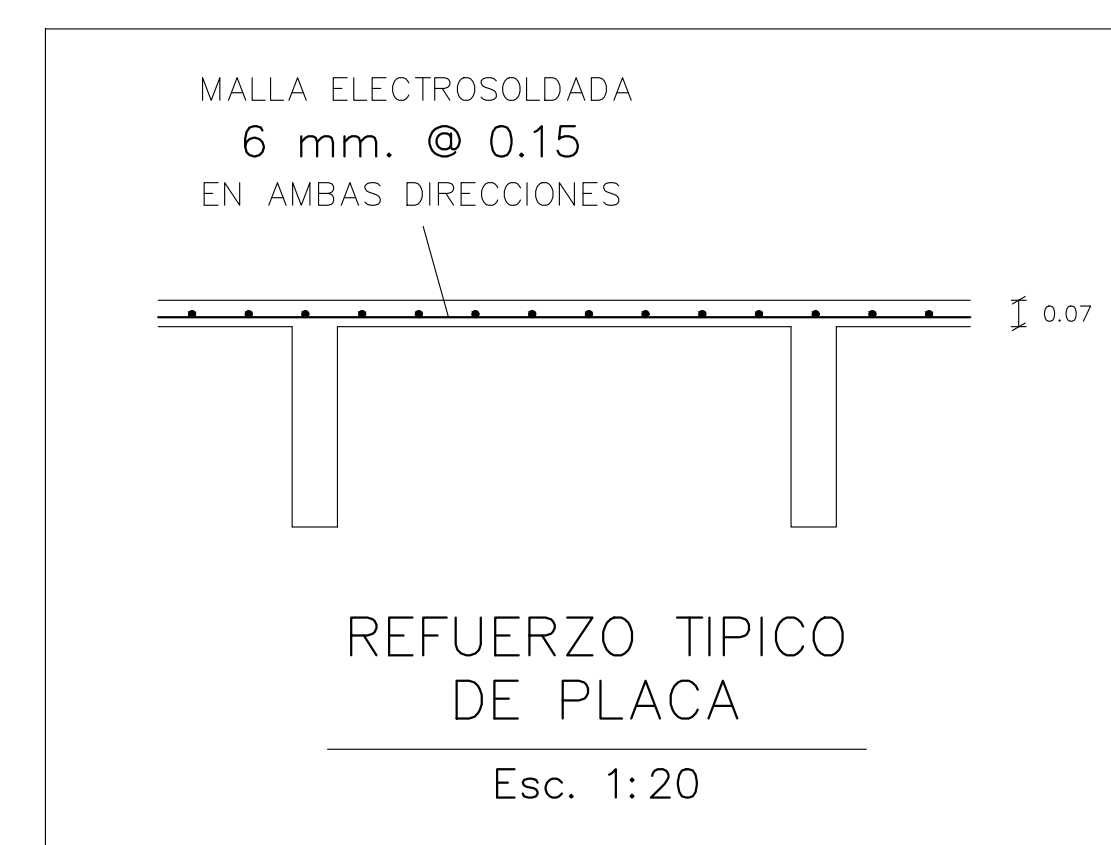
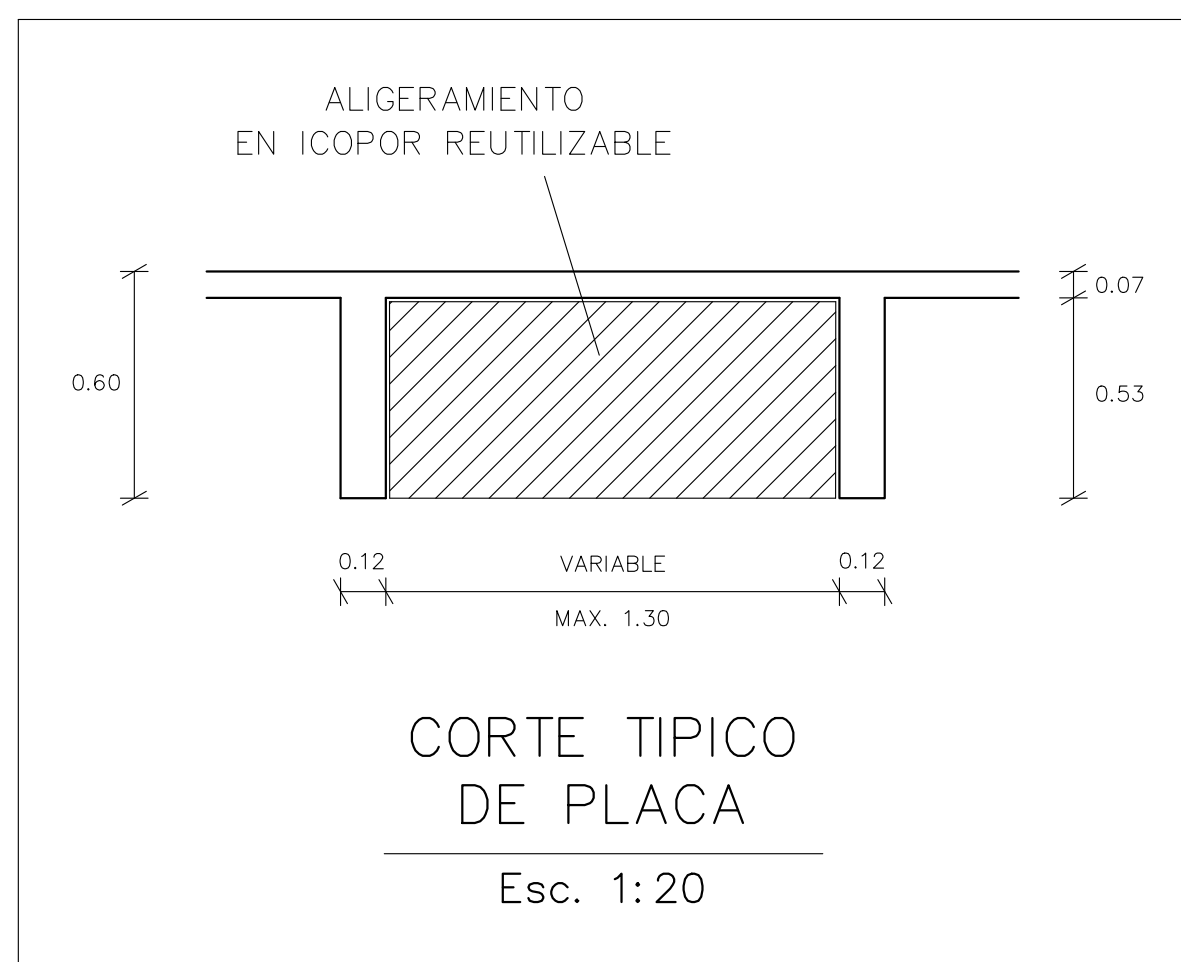
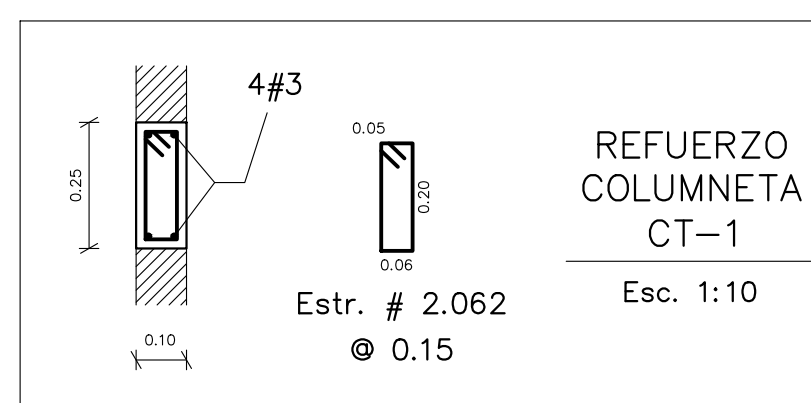
CORPACERO EN CAJON

PESO = 10.85 kg/m

220 x 80 x 2.00 mm.

ACESCO EN CAJON

PESO = 12.75 kg/m



MATERIALES	
Concreto de f'c = 245 kg/cm ² 3500 P.S.I. - 24.5 MPa.	
Acero de Refuerzo CORRUGADO fy = 4200 kg/cm ² 60000 P.S.I. - 420 MPa.	
ESTRUCTURA	
GRUPO DE USO III (Atencion Comunidad) CAPACIDAD DE DISIPACION DE ENERGIA ESPECIAL - DES	

PLANTA PISO 1 N+0.00

Carga Viva de Diseño
500 kg/m²

Carga Muerta de Diseño
400 kg/m²

EL PESO DE LOSAS, VIGAS Y VIGUETAS
SE INCLUYE EN EL ANALISIS

Carga Muerta de Diseño 400 kg/m²

190 kg/m² - MUROS DIVISORIOS

180 kg/m² - AFINADO ARQUITECTONICO

20 kg/m² - CIELO RASO

10 kg/m² - CABLEADO E ILUMINACION



Universidad Tecnológica de Pereira

RECTOR:
LUIS FERNANDO GAVIRIA TRUJILLO
CC. 10.098.659

OFICINA PLANEACION UTP:

ARQ. JULIAN ANDRES CARDENAS MORALES
ARQ. LUISA FERNANDA GARCIA RESTREPO

PROYECTO:

UNIVERSIDAD TECNOLÓGICA DE PEREIRA

BLOQUE 15-B

DIRECCIÓN:

CALLE 12 CARRERA 27 LOS ÁLAMOS

CONSULTOR:



ARTURO ESCOBAR

DISEÑO ARQUITECTONICO:

ARQ. RAMIRO ARTURO ESCOBAR TOVAR
Mat. No: A66542008-1087965644

DISEÑO ESTRUCTURAL:



TETRA
Diseños Estructurales
Fernando Escalante Echeverri
(Ing.Civil, M.Sc, Ph.D.)
Calle 19 # 9-50 Oficina 907
Edificio DIARIO DEL OTÓN
(Pereira-Colombia)
Cel. 315 525 90 15
Email: tetra@une.net.co

Va.Bo. Diseño Estructural:

Ing. Fernando Escalante Echeverri
Matr. No.25202-46529 Cund.

No.	FECHA	MODIFICACION
1		
2		
3		
4		
5		
6		
7		

CONTIENE:

**PLANTA PISO 1
N+0.00**

PLANTA CUBIERTA

BLOQUE B

APROBACION:

FECHA:	ESCALA:
Octubre / 2023	1 : 75

PLANO:

3

ESTRUCTURALES

DE:

21